



Sociaal en Cultureel Planbureau

# Arbeidsmarktkrapte

Van analyse naar handelingsperspectieven

Martin Olsthoorn

15-2-2024

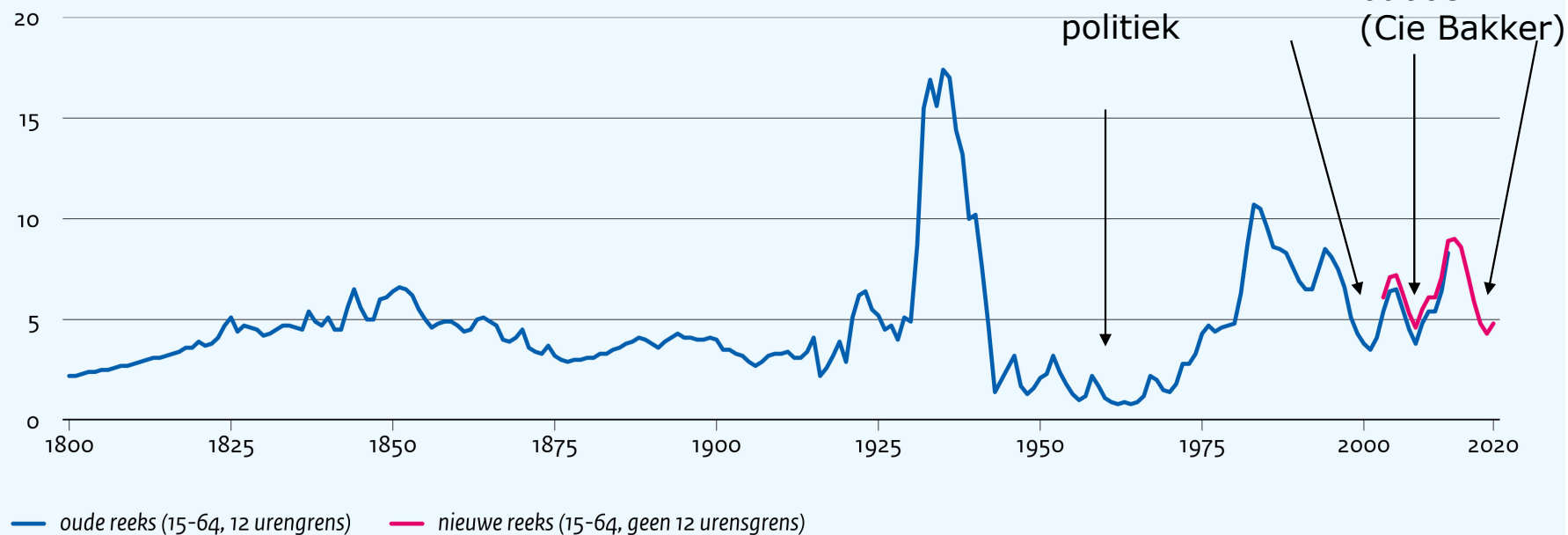
50 jaar spiegel  
van de  
samenleving



# Krapte in het verleden doorgaans niet langdurig

## Werkloosheidspercentage 1800-2020

% beroepsbevolking



Bron: CBS Statline.

15-2-2024

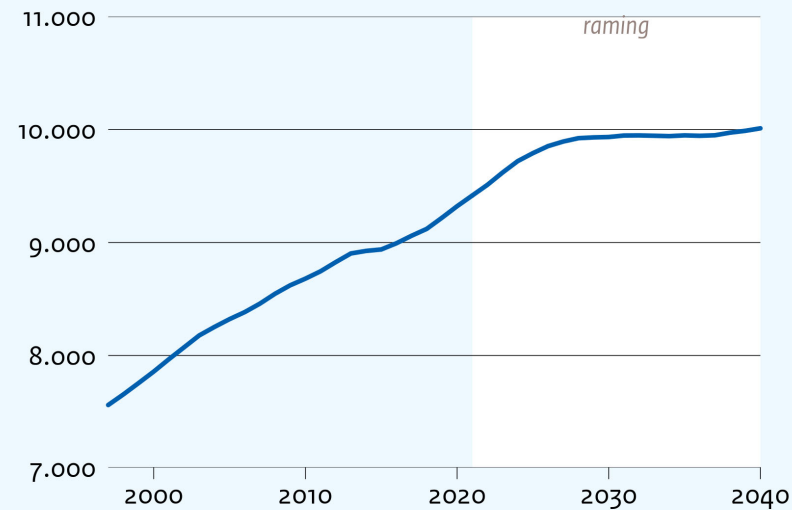


# Wellicht wel langdurige krapte in de toekomst

Groei arbeidsaanbod komt tot stilstand ...  
... door afvlakken participatiegraad en bevolking

## Structurele beroepsbevolking

duizend personen 15 tot 75 jaar

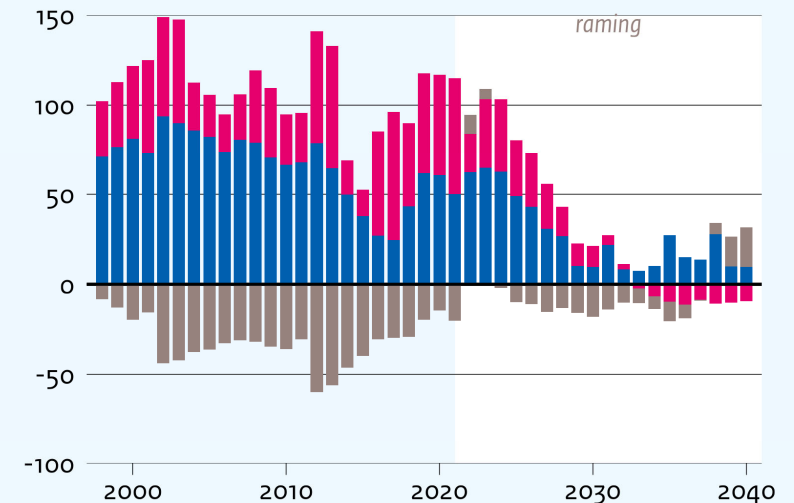


— beroepsbevolking, structureel, mannen en vrouwen 15 tot 75 jaar

Bron: CPB CEP 2022.

## Structurele beroepsbevolking

mutatie, duizend personen 15 tot 75 jaar



- a.g.v. mutatie participatie
- a.g.v. mutatie bevolkingsovervang
- a.g.v. mutatie leeftijdsverdeling

Bron: CPB CEP 2022.



# Meer immigratie? Twijfels op korte en lange termijn

## Korte termijn

Kunnen we sturen op welk type immigranten naar Nederland komt? Krapte vaak in sectoren waar beheersing van het Nederlands belangrijk is, zoals het onderwijs en de zorg.

## Lange termijn

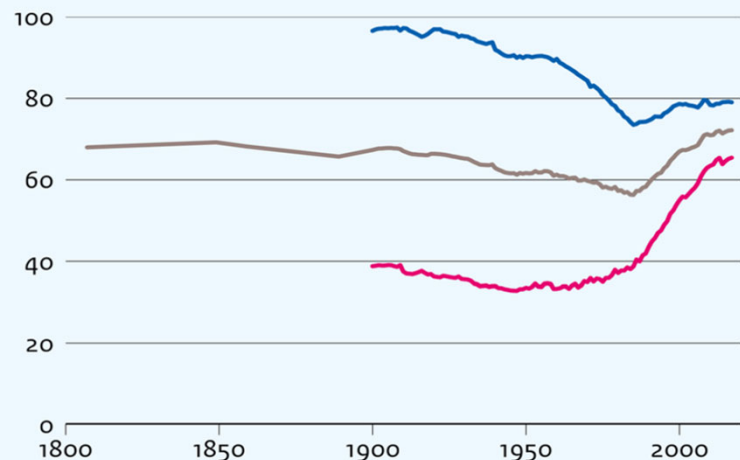
Migratie kan grijze druk verkleinen, de beroepsbevolking- en de welvaart vergroten, maar wel onder specifieke condities (bv. tijdelijkheid, geschiktheid, productiviteit, complementariteit), met verdelingsvraagstukken tot gevolg en mogelijk ten koste van investeringen door werkgevers (adviesraad migratie 2023).



# Hogere arbeidsparticipatie? Al hoog...

## Participatiegraad

% van bevolking 15 tot 65 jaar

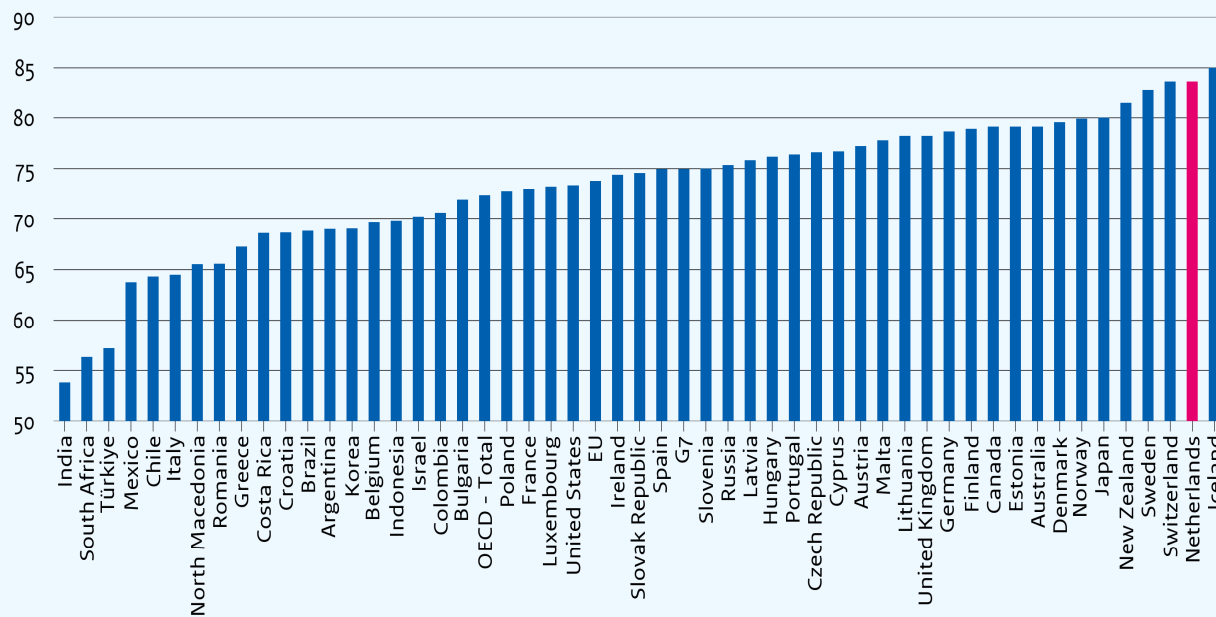


— bruto participatiegraad - mannen  
— bruto participatiegraad - vrouwen  
— bruto participatiegraad - totaal

Bron: CBS Statline; CPB berekening

## Arbeidsmarktparticipatie 15-64 jarigen

Aandeel personen (%)



Bron: OESO (2022)



# ... en onbenut potentieel kleiner dan het lijkt

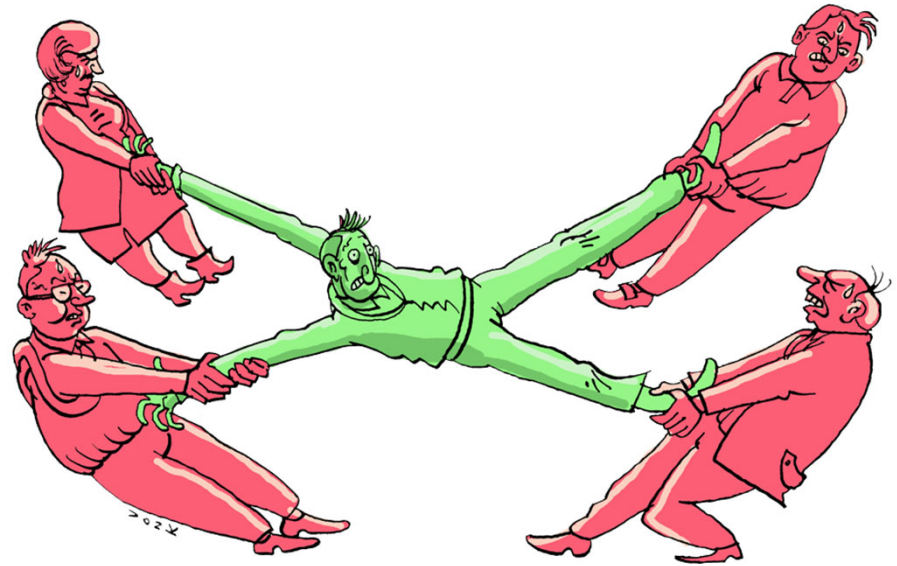
- > Deeltijdfactor vergroten geen sinecure
  - ◇ Marginale druk onder deeltijders relatief laag.
  - ◇ Deeltijdwerk is omgeven van diep verankerde sociale normen, en een manier om om te gaan met verplichtingen op andere terreinen.
- > Aanzienlijk deel bijstandsgerechtigden heeft geen reëel perspectief op werk.





## Verwacht niet teveel van een grotere arbeidsparticipatie

- > De arbeidsparticipatie is al hoog.
- > Migratie heeft voordelen maar ook nadelen.
- > En het onbenut arbeidspotentieel is kleiner dan het lijkt.





# Hanteer een mensgerichte benadering

## -Inclusieve arbeidsmarkt

- Bestrijden discriminatie
- Functies creëren
- Binnenboord houden

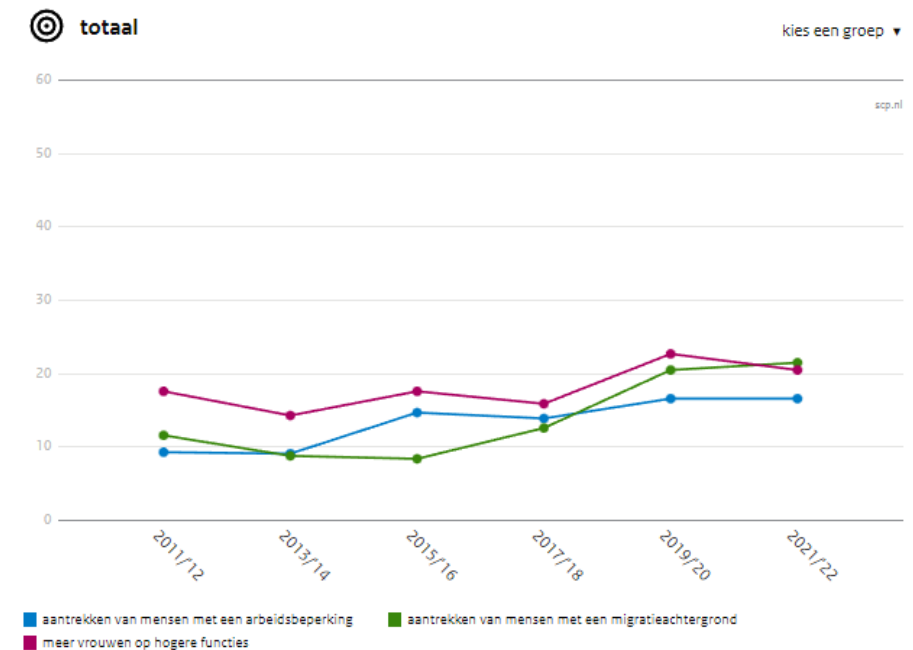
## -Kwaliteitsvol werk

- Bestaanszekerheid
- Motiverend
- Flexibiliteit en zeggenschap

## -Brede blik op participatie

- Niet alleen betaald werk is nuttig

Figuur 1 Inclusief personeelsbeleid bij de instroom en doorstroom van werknemers<sup>a, b</sup>







# Niet alles kan, dus keuzes noodzakelijk

- > Als je alles wilt doen, is het risico dat je uiteindelijk niets echt goed doet.
  - ◇ Onderbemenste publieke voorzieningen..
    - Kinderopvang
    - Onderwijs
    - Zorg
    - Etc...
  - ◇ In de praktijk niet kunnen voldoen aan de NAVO-norm..
  - ◇ Te weinig mensen voor de benodigde transitie op het gebied van m.n. duurzaamheid..



# De politiek sorteert hier nog maar beperkt op voor

- > 3 'clusters' partijprogramma's
  - ◇ Aandacht voor sectorale tekorten en arbeidsaanbod in die sector(en).
  - ◇ Aandacht voor tekorten in de publieke sector, met focus op vergroten aanbod.
  - ◇ Aandacht voor krapte, met noodzaak keuzes

*“Door de tekorten bij de politie worden in gemeenten steeds meer buitengewone opsporingsambtenaren (boa's) aangesteld. Wij willen juist meer agenten (SP 2023).”*

*“We willen arbeidsmigratie in betere banen leiden voor de totstandkoming van de groene welzijnseconomie, een sterke maakindustrie en hoogwaardige technologische industrie, en om de nijpende tekorten in de publieke sector het hoofd te bieden (GL/PvdA 2023)”*

*“We zullen in moeten zetten op het vergroten van de productiviteit, moeten kiezen in welke sectoren we extra inzetten op het aantrekken van personeel, en bij welke sectoren het minder erg is als werkgelegenheid naar het buitenland gaat (D66 2023).”*



ADVIES 23/01 | Februari 2023

**SIER**

## Waardevol werk: publieke dienst- verlening onder druk

Oplossingsrichtingen voor  
de arbeidsmarktkrapte



SOCIAAL-ECONOMISCHE RAAD

# Departementaal beleid is (mede daardoor) versnipperd

- > 'Hoofdlijnenbrief toekomstbestendige arbeidsmarkt zorg'
- > 'Lerarenstrategie'
- > 'Aanpak arbeidsmarktkrapte'
- > 'Aanpak personeelstekort kinderopvang'
- > 'Actieplan groene en digitale banen' aangekondigd
- > 'Ondersteuning mantelzorg en informele zorg'



# Wat is er nodig?.

- > Politieke keuzes en interdepartementale samenwerking.
- > Gerichte stimulering arbeidsparticipatie in doelsectoren door deze aantrekkelijk te maken.
- > Gerichte vraagreductie om de participatie-opgave te verkleinen.
- > Allocatie via LLO-beleid.
- > Etc?

15-2-2024





Sociaal en Cultureel Planbureau

15-2-2024

50 jaar spiegel  
van de  
samenleving